

MUJERES
en modo **ON** **NO** 
Violencia de Género



Presentación estudio 'Ojo al dato'

SIBLES

**Visibilidad de una realidad oculta
a través del dato: mujer, discapacidad
y violencia**

Valencia 28 de enero

Auditorio Delegación ONCE Valencia
Gran Vía de Ramón y Cajal, 13, Extramurs
46007 Valencia

**Inscríbete y
descubre más aquí:**



Programa Estatal de Empleo Juvenil CCI (2021ES05SFPR001)

Programa Estatal de Inclusión Social, Garantía Infantil y Lucha contra la Pobreza (2021ES05SFPR003)

PRESENTACIÓN ESTUDIO OJO AL DATO

VISIBILIDAD DE UNA REALIDAD OCULTA A TRAVÉS DEL DATO: MUJER, DISCAPACIDAD Y VIOLENCIA.

Este encuentro nace con el objetivo de dar a conocer una realidad oculta: la violencia de género que sufren las mujeres con discapacidad. Una realidad que, por primera vez, ha sido analizada en profundidad en el estudio **'Ojo al dato. Visibilidad de una realidad oculta a través del dato: mujer, discapacidad y violencia'**, un estudio pionero impulsado por Inserta Empleo, entidad de Fundación ONCE para la formación y el empleo de las personas con discapacidad.

Se trata del **primer análisis estadístico y cualitativo con una muestra tan amplia que aborda de forma específica la violencia de género que sufren las mujeres con discapacidad** en España. Con una muestra de más de 1.600 participantes, el estudio identifica la magnitud del problema, sus características, los factores de riesgo, las barreras en el acceso a la denuncia y los recursos necesarios para su atención.

Algunos **datos clave**:

En el

71%

de los casos, la violencia se ejerce cuando ya existe discapacidad evidenciando la vulnerabilidad del colectivo

En el

27,6%

de los casos, de los casos la discapacidad es consecuencia de la violencia

40,4%

de las mujeres con discapacidad ha sufrido violencia de género, frente al **32% del resto de mujeres**

**Datos Macroencuesta de Violencia contra la Mujer 2019 Delegación del Gobierno contra la Violencia de Género.*

La recopilación de estos datos **abre nuevas oportunidades para el diseño de políticas públicas más eficaces y para la mejora de los recursos de atención.**

En esta jornada, además de exponer los principales hallazgos, conoceremos testimonios reales recogidos en **La voz del coraje**, publicación que reúne **14 relatos** de mujeres con discapacidad que han vivido violencia de género. Hoy retomamos el espíritu de su mensaje con nuevas voces, que ponen el foco en sus vivencias y necesidades, generando un marco de reflexión útil para la acción.

El encuentro se cerrará con una breve experiencia inmersiva que permitirá a las personas asistentes comprender, desde una experiencia sensorial, cómo puede sentirse una mujer con discapacidad en una situación de violencia de género.

Este evento forma parte de un propósito común: sumar conocimiento y generar alianzas estratégicas entre empresas, administraciones públicas y entidades de la discapacidad y de la mujer para diseñar políticas, acciones y recursos más eficaces. El objetivo final: que las mujeres con discapacidad víctimas de violencia de género puedan ganar agencia, tomar decisiones y ejercer plenamente sus derechos.

Gracias por formar parte.

Para saber más
sobre el estudio:



Accede a La Voz
del Coraje:



PROGRAMA

09:30 - 10:00

BIENVENIDA Y ACREDITACIONES

10:00 - 10:15

APERTURA INSTITUCIONAL

10:15 - 10:35

PONENCIA: *'Ojo al dato. Visibilidad de una realidad oculta a través del dato: mujer, discapacidad y violencia'*

- Presentación de los datos reflejados en el estudio Ojo al dato, primer estudio en su clase con una muestra representativa de mujeres con discapacidad víctimas de violencia de género. Además, conectaremos estos datos con los testimonios de mujeres participantes en el proyecto.

10:35 - 11:05

MESA REDONDA: *'Relatos visibles: empresas y voces para romper el ciclo de la violencia'*

- Durante esta mesa abordaremos buenas prácticas y casos de éxitos locales presentados por empresas participantes en el proyecto y las técnicas especializadas en violencia de género 'Compass' de Inserta Empleo.

11:05 - 11:20

EXPERIENCIA INMERSIVA: *inVISIBLES*

- Simulación de barreras y desafíos en situaciones de discapacidad y violencia de género.

11:20 - 11:35

CIERRE INSTITUCIONAL

11:35 - 12:00

CAFÉ Y MURAL PARTICIPATIVO: *Juntas dejamos huella*

- Espacio físico y virtual para la reflexión e interacción entre asistentes, ponentes y expertas/os, en el que compartir frases de apoyo, pintar o dejar mensajes inspiradores.



ESTA PIEZA NO ES SOLO UN PROGRAMA

ES UNA LLAVE

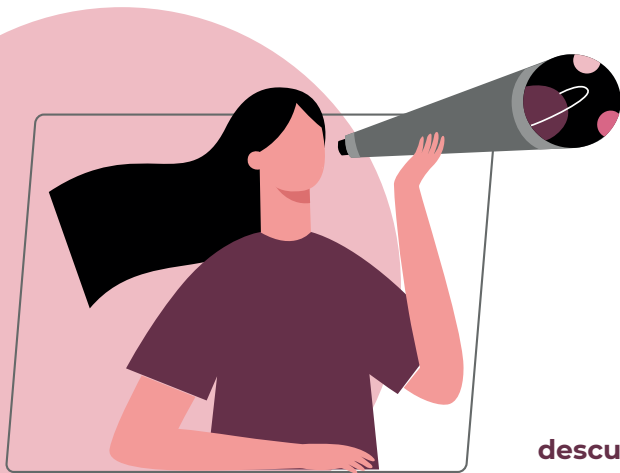
Una llave para comprender mejor la realidad de las mujeres con discapacidad víctimas de violencia de género. Una llave que abre la puerta a los datos, a las voces, a las soluciones. Y también a la acción.

Incluye información clave del estudio ***‘Ojo al dato. Visibilidad de una realidad oculta a través del dato: mujer, discapacidad y violencia’***.

Guárdala. Llévala contigo. Compártela.

Porque visibilizar también es un acto de valentía.

¿Y tú, qué vas a hacer con esta información?



**Inscríbete y
descubre más aquí:**

